



จับกุมสัตว์ป่าคุ้มครอง และ สัตว์ป่าควบคุมตามบัญชี CITES จำนวน 1,066 ตัว

เพื่อให้ภารกิจของกรมศุลกากรในการป้องกันและปราบปรามการกระทำความผิดทางศุลกากรและปกป้องสังคมสัมฤทธิ์ผลตามวิสัยทัศน์ของกรมศุลกากร นายพชร อนันตศิลป์ อธิบดีกรมศุลกากร นายพันธ์ทอง ลอยกุลนันท์ รองอธิบดีฯ ได้มีข้อสั่งการให้นายยุทธนา พูลพิพัฒน์ ผู้อำนวยการสำนักงานศุลกากรภาคที่ 4 ดำเนินการปราบปรามจับกุมสินค้าลักลอบหนีศุลกากรและสินค้าที่เป็นภัยต่อสังคมอย่างเข้มงวด

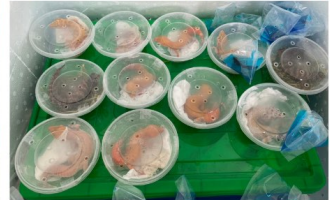


โดยนายไตรทิพย์ เหล็นเรือง ผอ.สศค. ได้มอบหมายให้ นายเริงพจน์ อารีย์กุล หน.ฟปป. พร้อมด้วย นางสาวเนตรติการณ์ ปุณณารักษ์ นักวิชาการศุลกากรชำนาญการ ผู้ควบคุมการจับกุม และ เจ้าหน้าที่ฝ่ายสืบสวนและปราบปราม เข้มงวดในการปราบปรามสิ่งของผิดกฎหมายและการลักลอบนำเข้ามาในราชอาณาจักรที่เป็นภัยต่อประชาชนอย่างเคร่งครัด





วันที่ 23 สิงหาคม 2565 เวลา 15.00 น. เจ้าหน้าที่ฝ่ายสืบสวนและปราบปราม ศก.4 ร่วมกับ กองกำกับการ 6 กองบังคับการปราบปรามการกระทำความผิดเกี่ยวกับทรัพยากรธรรมชาติและสิ่งแวดล้อม สศช. ได้ทำการตรวจยึดสินค้าในการตรวจค้นพัสดุขนส่ง จำนวน 15 ลัง ภายในคลังบรรจุสัตว์ป่าคุ้มครอง และสัตว์ป่าควบคุมตามบัญชี CITES จำนวน 1,066 ตัว รวม 38 รายการ โดยใช้พลาสติกใสวางทับอำพรางไว้ภายในลิ้นโพง เนื่องจาก พืชที่ทำกรอายัดไว้ดังกล่าว ความว่า มีผู้กระทำความผิดตามพระราชบัญญัติศุลกากร พ.ศ.2560 พระราชบัญญัติสงวนและคุ้มครองสัตว์ป่า พ.ศ. 2562 อนุสัญญาว่าด้วยการค้าระหว่างประเทศ ซึ่งชนิดสัตว์ป่าและพืชป่าที่ใกล้สูญพันธุ์ (CITES) โดยลักษณะการกระทำความผิดจะมีการลักลอบนำสัตว์ป่าคุ้มครองเข้ามาในราชอาณาจักรและจะทำการขนส่งต่อไปยังชายแดนจังหวัดสงขลา เพื่อส่งออกไปนอกราชอาณาจักร กรณีดังกล่าว ผู้กระทำความผิดอาจมีความผิดฐานนำของเข้ามาในราชอาณาจักรซึ่งของที่ยังมิได้ผ่านพิธีการศุลกากร อันเป็นความผิดฐานลักลอบหนีศุลกากร ตามมาตรา 242 วรรคแรก แห่งพระราชบัญญัติศุลกากร พ.ศ. 2560 นำเข้าสัตว์ป่าคุ้มครองและสัตว์ป่าควบคุม(สัตว์ป่าที่ได้รับความคุ้มครองตามอนุสัญญาว่าด้วยการค้าระหว่างประเทศซึ่งชนิดสัตว์ป่าและพืชป่าที่ใกล้สูญพันธุ์ (CITES) และสัตว์ป่าอื่นที่ต้องมีมาตรการควบคุมที่เหมาะสมตามที่กำหนดไว้ในพระราชบัญญัติสงวนและคุ้มครองสัตว์ป่า พ.ศ. 2562) โดยไม่ได้รับอนุญาต ตามมาตรา 23 แห่งพระราชบัญญัติสงวนและคุ้มครองสัตว์ป่า พ.ศ. 2562 ประกอบกฎกระทรวง กำหนดให้เป็นสัตว์ป่าบางชนิดเป็นสัตว์ป่าคุ้มครอง พ.ศ. 2546 และอนุสัญญาว่าด้วยการค้าระหว่างประเทศซึ่งชนิดสัตว์ป่าและพืชป่าที่ใกล้สูญพันธุ์ (CITES) การกระทำความผิดเป็นกรณีเดียวผิดต่อกฎหมายหลายบทตามประมวลกฎหมายอาญามาตรา 90 จึงได้ทำการยึดของกลางทั้งหมด เพื่อดำเนินคดีและพิสูจน์ความผิดตามกฎหมายต่อไป



นายยุทธนา พูลพิพัฒน์ ผอ.ศก.4 พร้อมด้วยหน่วยงานที่เกี่ยวข้อง แถลงข่าวจับกุมสัตว์ป่าคุ้มครอง และสัตว์ป่าควบคุมตามบัญชี CITES จำนวนมากกว่า 1,066 ตัว รวม 38 รายการ



ลักษณะการลักลอบ
โดยใช้พลาสติกใสวางทับอำพรางไว้ในลิ้นโพง



บัญชีของกลางสัตว์ป่าคุ้มครอง

“งูหลาม”

รายการที่ 1-5



รายการที่ 6 จำนวน 10 ตัว



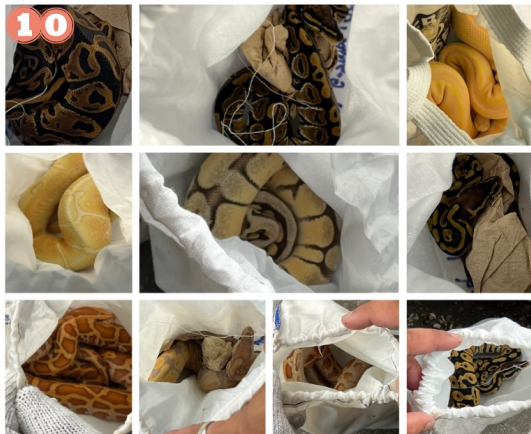
รายการที่ 7 จำนวน 10 ตัว

รายการที่ 10 จำนวน 10 ตัว

รายการที่ 8



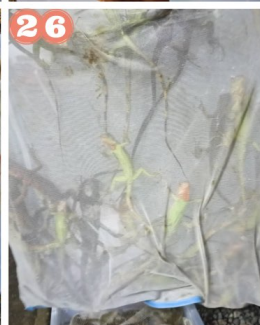
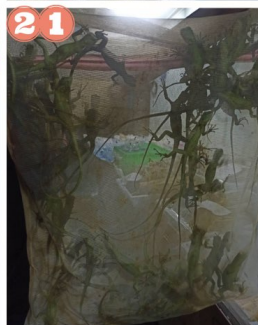
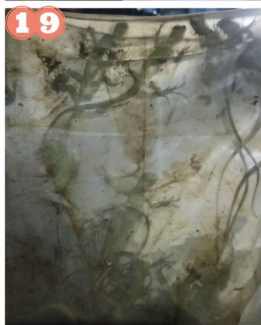
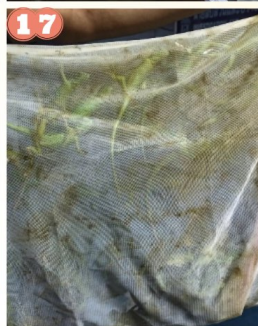
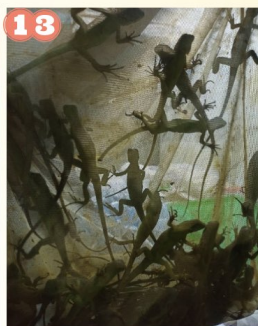
รายการที่ 9





บัญชีของกลางสัตว์ป่าควบคุม

รายการที่ 11 - 26





บัญชีของกลางสัตว์ป่าควบคุม

รายการที่ 27 - 38



27



28



29



32

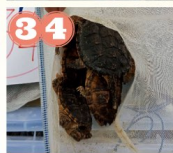


33



30

จิ้งจกน้ำ
Salamander



34



31

จิ้งจก
Peolsuma SPP

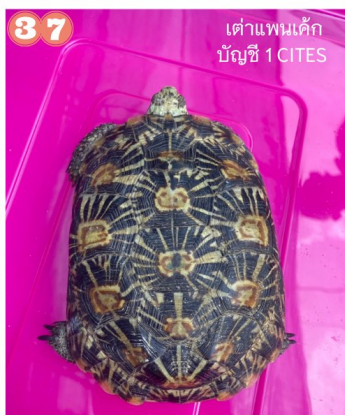


35



36

เต่าซูกาต้า
บัญชี 1CITES



37

เต่าแพนเค้ก
บัญชี 1CITES



38